

18.40 RXJ



www.ommelift.com

Tela-alustainen nostin - Nivelletty

 **Talhu Oy**

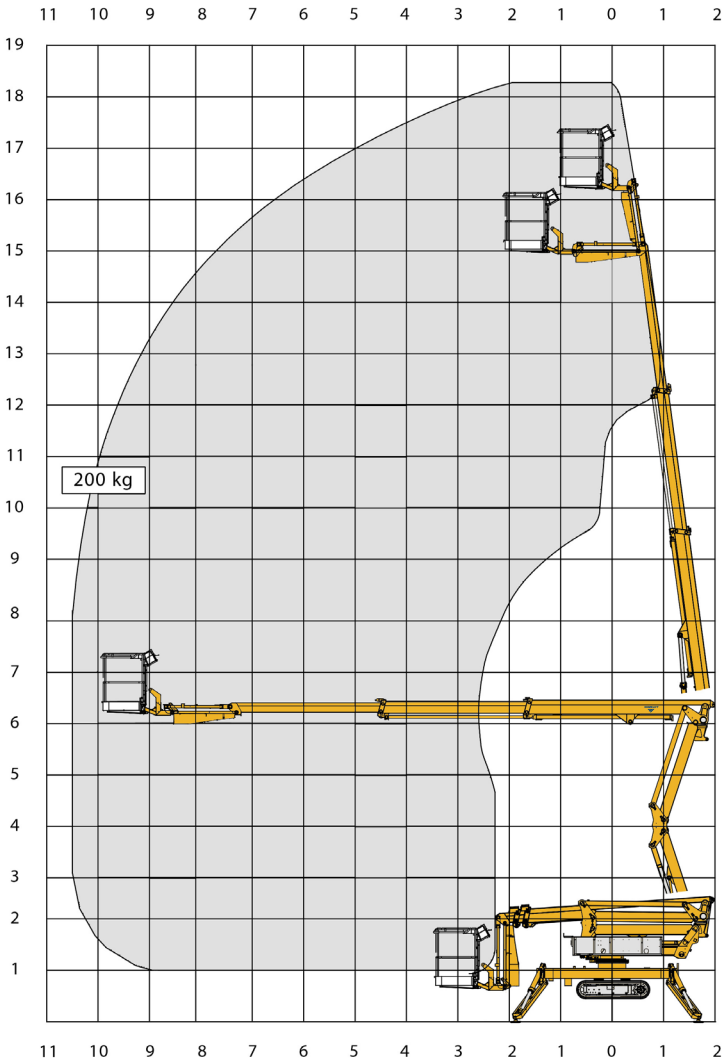
OMMELIFT



Talhu Oy
Petikontie 17
FI-01720 Vantaa
Phone: +358 10 42 49 400
Email: talhu@talhu.fi - Web: www.talhu.fi

Laatua vuodesta 1906

18.40 RXJ Tela-alustainen nostin



Tekniset tiedot	18.40 RXBJ	18.40 RXBDJ
Suurin työskentelykorkeus	18.3 m	
Laitteen suurin korkeus	16.3 m	
Suurin sivu-ulottuma	10.5 m	
Nivelpuomin suurin korkeus	6.0 m	
Kääntöpuomin pituus (puomi + kori)	-	
Jibin pituus (Jibi + kori)	2.7 m	
Jibin taitto	90°	
Kääntö	± 355°	
Korin kääntö	± 41°	
Suurin sallittu korikuorma	200 kg	
Työkorin koko (irrotettava)	1.40 x 0.7 x 1.1 m	
Tukijalan koko	ø160 mm / ø120 mm	
	⁶ Diesel	⁶ AKKU
Moottori		⁶ HYBRIDI
Polttoainesäiliön tilavuus		9.9kW/13.3hp
Generaattori		15 l
Akusto	24V/400Ah/5h	24 V / 22 A
Laturi	24 V / 30 A	24 V / 30 A
Kaksoislatausjärjestelmä	Vakio	Lisävarusteet
Laskeutumisen sähköinen hallinta		
Katso www.ommelift.com nähdäksesi lisää ominaisuuksia.		
Poikittaisliikessä sallittu mäen maksimikulma	¹ Leveä 30% (16.7°)	
Mäennousukyky ylä- ja alamäkeen	30% (16.7°)	
Pystytymismahdollisuus epätasaisessa maastossa	21% (12.0°)	
Telaketjun pituus	1.42 m	
	¹ Alusta leveänä	² Alusta kapeana
Kokonaispaino	2980 kg	2900 kg
¹ Kuormitus kuljetusasennossa, leveä	455 kg/m ²	443 kg/m ²
² Kuormitus kuljetusasennossa, kapea	680 kg/m ²	661 kg/m ²
³ Kuormitus työasennossa, leveä	264 kg/m ²	258 kg/m ²
⁴ Kuormitus työasennossa, kapea	Yksi asentoinen	Yksi asentoinen
Telaketjujen paine	0.61 kg/cm ²	0.59 kg/cm ²
(Kova pinta)	(2.40 kg/cm ²)	(2.30 kg/cm ²)
Tukijalkojen aiheuttama paine	20.1 kg/cm ²	20.1 kg/cm ²
0.4 m x 0.4 m maapohjalevyjen aiheuttama paine	1.07 kg/cm ²	1.07 kg/cm ²
Tukijalkojen maksimivoima	17.1 kN	17.1 kN

