

2750 RXJ



www.ommelift.com

Tela-alustainen nostin - Nivelletty



Talhu Oy

OMMELIFT

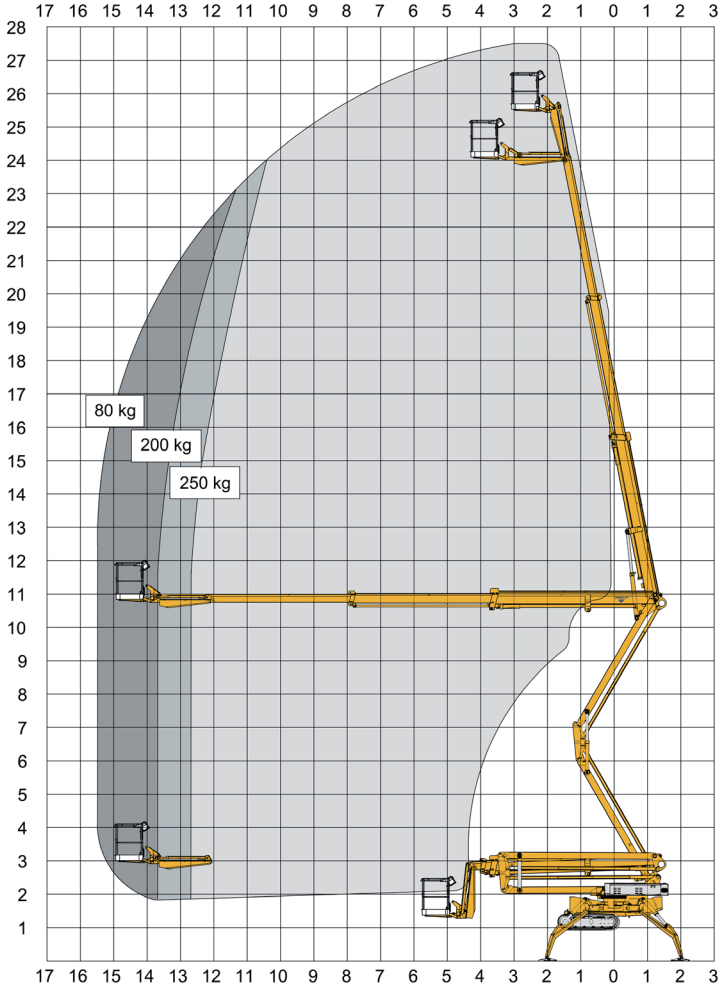


Talhu Oy
Petikontie 17
FI-01720 Vantaa
Phone: +358 10 42 49 400
Email: talhu@talhu.fi - Web: www.talhu.fi

Laatua vuodesta 1906

2750 RXJ

Tela-alustainen nostin



Tekniset tiedot	2750 RXBJ	2750 RXDJ	2750 RXBDJ
Suurin työskentelykorkeus		27.5 m	
Laitteen suurin korkeus		25.5 m	
Suurin sivu-ulottuma		15.5 m	
Nivelpuomin suurin korkeus		10.5 m	
Kääntöpuomin pituus (puomi + kori)		-	
Jibin pituus (Jibi + kori)		2.7 m	
Jibin taitto		90°	
Kääntö		± 355°	
Korin kääntö		± 41°	
Suurin sallittu korikuorma		250 kg	
Työkorin koko (irrotettava)		1.25 x 0.8 x 1.1 m	
Tukijalan koko		0.23 x 0.44 m	
	^e Diesel	AKKU	DIESEL
Moottori			14kW/18.8hp
Polttoainesäiliön tilavuus			22 l
Generaattori			24 V / 22 A
Akusto	24V/400Ah/5h		24V/200Ah/5h
Laturi	24 V / 30 A		24 V / 30 A
Kaksoislatausjärjestelmä	Vakio		Lisävarusteet
Laskeutumisen sähköinen hallinta			Lisävarusteet
Katso www.ommelift.com nähdäksesi lisää ominaisuuksia.			
Poikittaisliikessä sallittu mäen maksimikulma		¹ Leveä 35% (19.3°)	
Mäennousukyky ylä- ja alamäkeen		35% (19.3°)	
Pystytymismahdollisuus epätasaisessa maastossa		40% (21.8°)	
Telaketjun pituus		1.92 m	
	¹ Alusta leveänä	² Alusta kapeana	³ Leveä pystytys
Kokonaispaino	5180 kg	5180 kg	5180 kg
¹ Kuormitus kuljetusasennossa, leveä	470 kg/m ²	470 kg/m ²	470 kg/m ²
² Kuormitus kuljetusasennossa, kapea	565 kg/m ²	565 kg/m ²	565 kg/m ²
³ Kuormitus työasennossa, leveä	258 kg/m ²	258 kg/m ²	258 kg/m ²
⁴ Kuormitus työasennossa, kapea	318 kg/m ²	318 kg/m ²	318 kg/m ²
Telaketjujen paine (Kova pinta)	0.79 kg/cm ² (2.50 kg/cm ²)	0.79 kg/cm ² (2.50 kg/cm ²)	0.79 kg/cm ² (2.50 kg/cm ²)
Tukijalkojen aiheuttama paine	3.06 kg/cm ²	3.06 kg/cm ²	3.06 kg/cm ²
Tukijalkojen maksimivoima	31.0 kN	31.0 kN	31.0 kN

