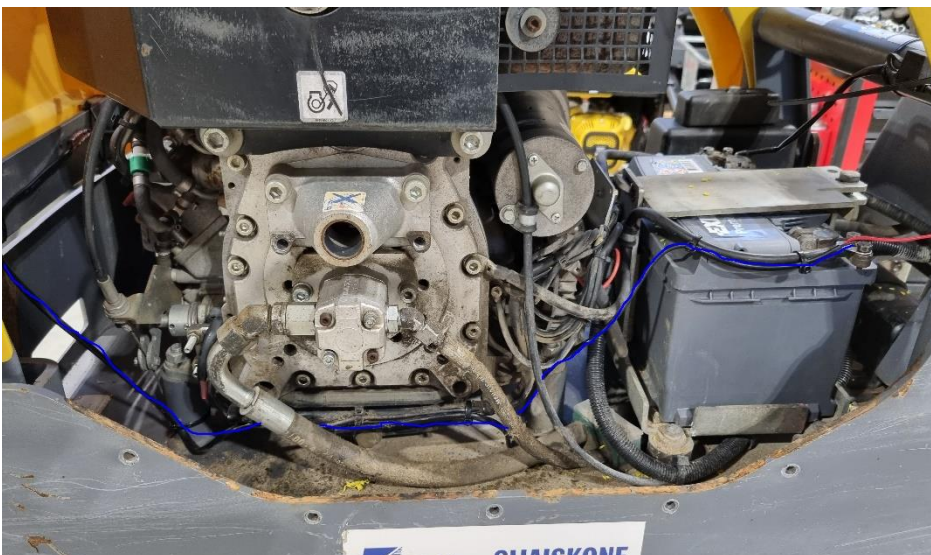


LISÄVALON ASENNUSOHJE

1. Kiinnitä valo maantiivistäjän oikean puolimmaiseen runkoputkeen kuvien mukaisesti (HUOM, vältä ylikiristämästä kuvassa merkittyjä ruuveja)



2. Seuraavissa kuvissa on havainnointu reitti, mitä kautta valon sähköjohto on suunniteltu kulkemaan. Kiinnitä sähköjohto nippusiteilla laitteeseen kuvissa näkyviin kohtiin, jotta vältetään sähköjohdon vahingoittuminen konetta käytettäessä. (HUOM. Koneen sivusuoja on irrotettava johdon asennusta varten)



3. Kiinnitä pieni musta sähköjohto akun miinusnapaan, ja sulakkeellinen johto akun plusnapaan kuvan mukaisesti.



4. Asenna katkaisija maantiivistäjän kuomuun kuvassa merkittyyn kohtaan ja merkitylle etäisyydelle vasemmasta runkoputkesta. Katkaisijalle on porattava kuomuun 12 mm reikä asennusta varten.

